

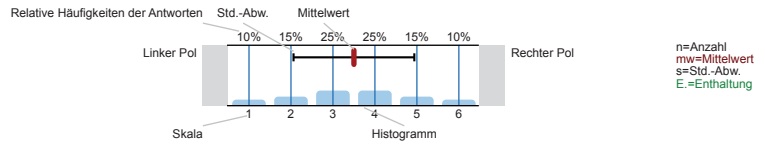
Dr. Gerwin Wulf

Fernerkundung (S17-10LE09Ü-ID729415--;SS17)
Erfasste Fragebögen = 19; Rücklaufquote: 38%

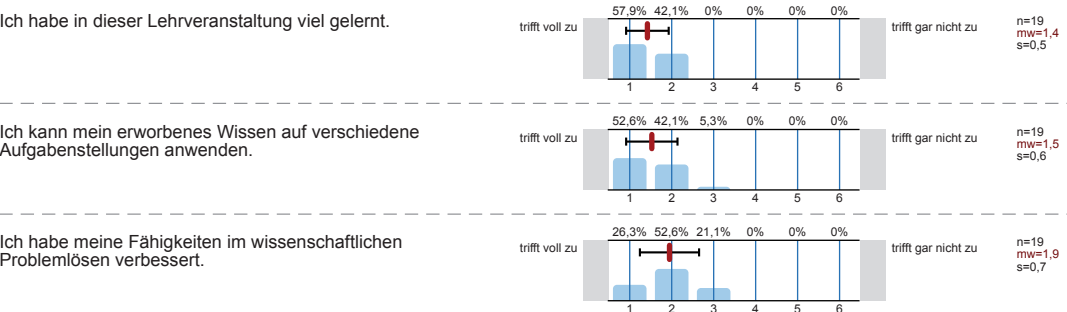


Legende

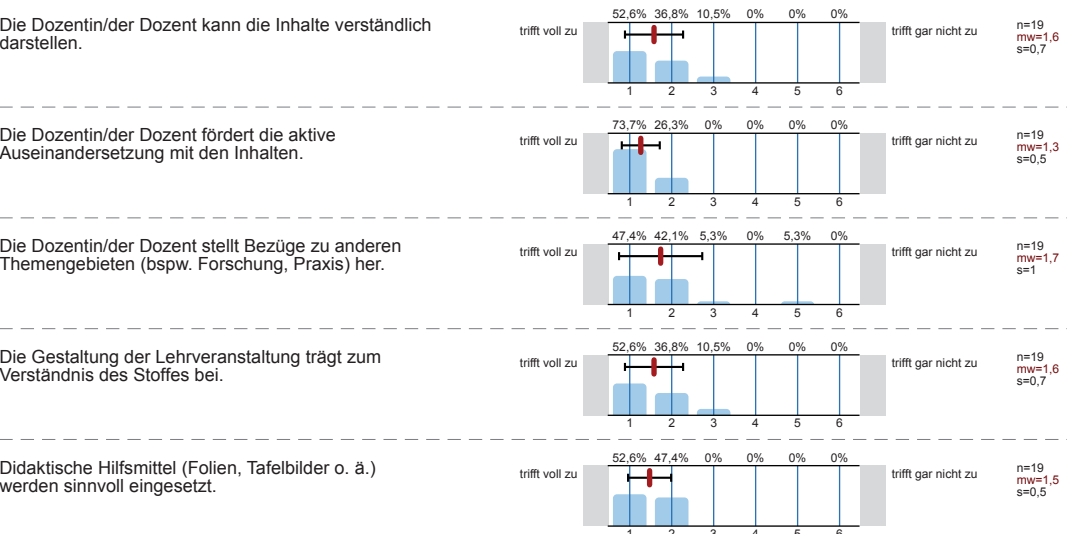
Frage-
text



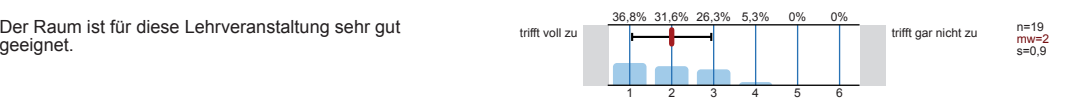
Lernerfolg und Kompetenzerwerb



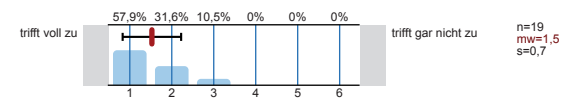
Allgemeine Lehrkompetenz



Rahmenbedingungen

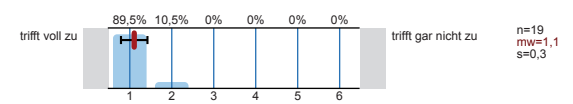


Die Gruppengröße ist für diese Veranstaltung sehr gut.

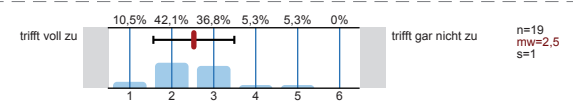


Studentische Eigenleistung

Ich habe an der Lehrveranstaltung regelmäßig teilgenommen.

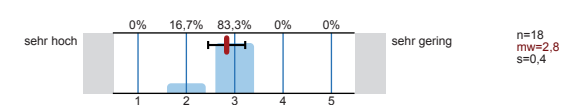


Ich habe die Lehrveranstaltung regelmäßig vor- und nachbereitet.



Workload

Falls Leistungspunkte (LP) vergeben werden - verglichen mit den vergebenen Leistungspunkten ist mein tatsächlicher Arbeitsaufwand für diese Lehrveranstaltung (1 LP = 25-30 Stunden Arbeitsaufwand):



Gesamtbewertung

Wie bewerten Sie die Qualität der Lehrveranstaltung insgesamt?
Lassen Sie bitte die Rahmenbedingungen (Raum, Gruppengröße etc.) nicht in die Bewertung einfließen.

